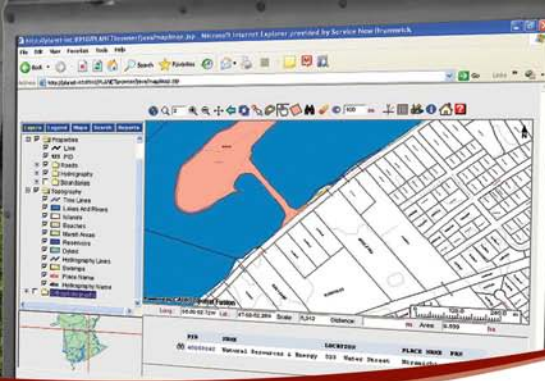


Land Registry News Bulletin du registre foncier



Request for Certificate of Assessment

In order to reduce processing time and improve service to our clients, the Land Registry has modified the *Request for Certificate of Assessment* form, located here:

<https://www.pwx1.snb.ca/snb7001/e/1000/1001e.asp#113> (scroll down to "Land Registry").

Please ensure that all the blanks are filled in, where applicable, to avoid incomplete forms having to be returned.

Forms may be submitted to the nearest county Land Registry office, by fax or in person:

<http://www.snb.ca/e/2000/2000e.asp>

Demande de certificat d'évaluation

Afin de réduire le temps de traitement et d'améliorer le service à nos clients, le personnel du Registre foncier a modifié la *Demande de certificat d'évaluation*, située ici :

<https://www.pwx1.snb.ca/snb7001/f/1000/1001f.asp#113> (descendre jusqu'à « Registre foncier »).

Assurez-vous de remplir tous les espaces vides, lorsque nécessaire, pour éviter que le formulaire incomplet soit retourné.

Les formulaires peuvent être soumis au bureau du Registre foncier le plus proche de chez vous, par télécopier ou en personne :

<http://www.snb.ca/f/2000/2000f.asp>

Edgar Quinton

Manager Land Registry | Gestionnaire du Registre foncier